

## **ANEXO 2. CARACTERIZACIÓN HIDROGEOLÓGICA**

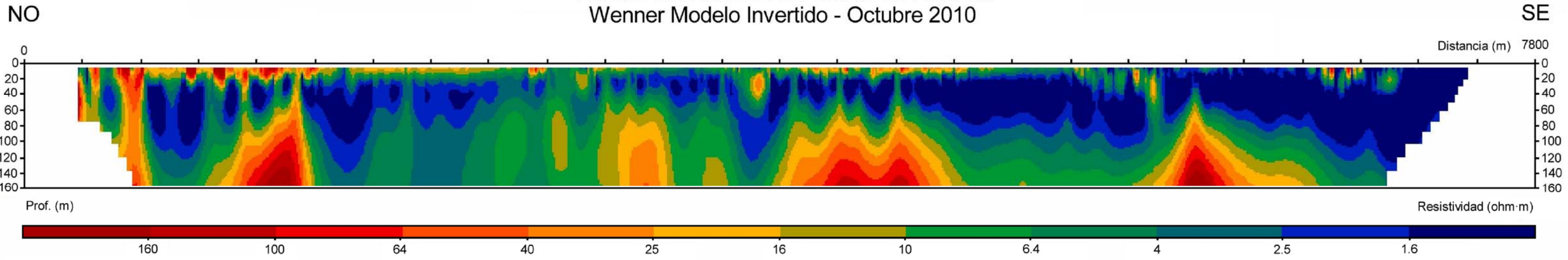
### **ÍNDICE**

ANEXO 2.1. DEFINICIÓN DE LA GEOMETRÍA DEL ACUÍFERO A PARTIR DEL ESTUDIO GEOFÍSICO1

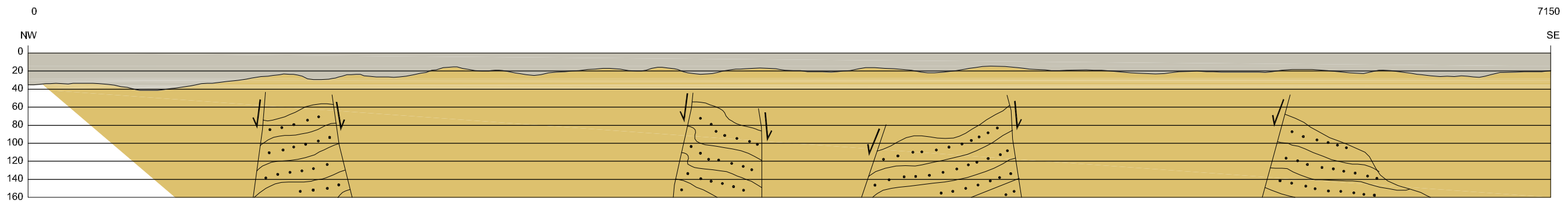
ANEXO 2.2. DETERMINACIÓN DE LA SUPERFICIE PIEZOMÉTRICA DURANTE LAS CAMPAÑAS REALIZADAS1

**ANEXO 2.1. DEFINICIÓN DE LA GEOMETRÍA DEL ACUÍFERO A PARTIR DEL  
ESTUDIO GEOFÍSICO**

TRAMO ALBUFERA 1. Perfil de La Albufera  
Wenner Modelo Invertido - Octubre 2010

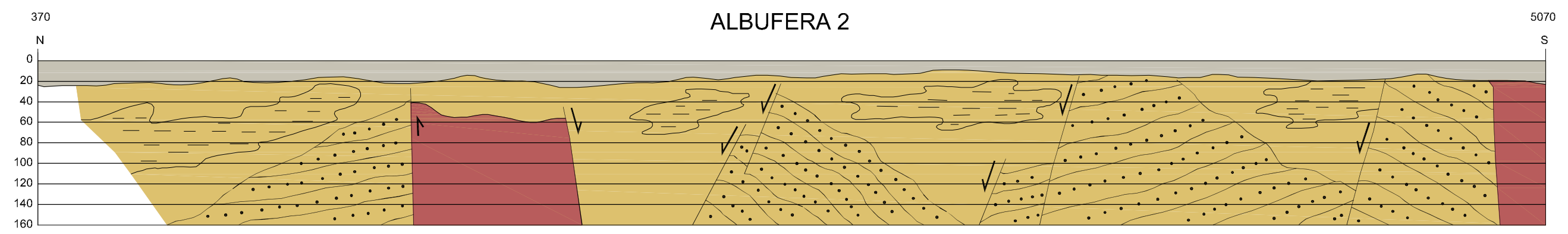
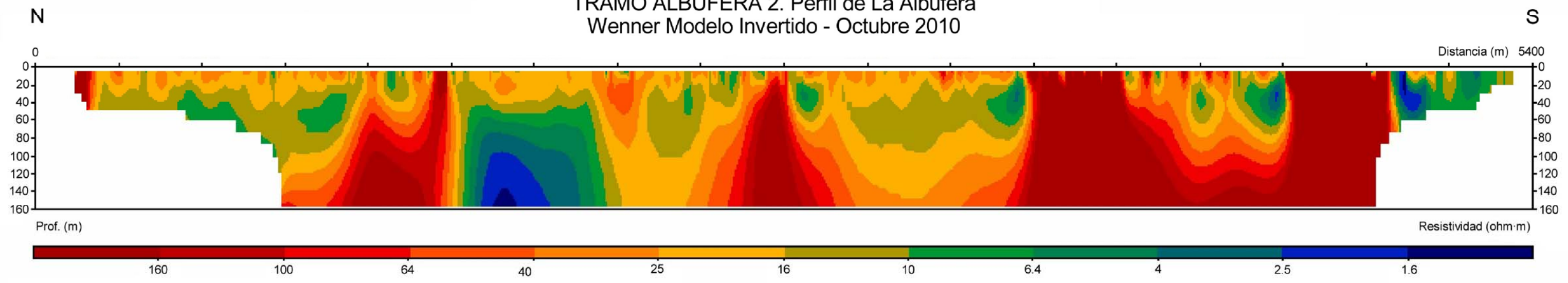



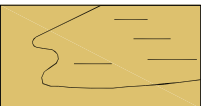
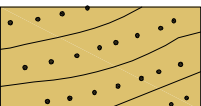

ALBUFERA 1

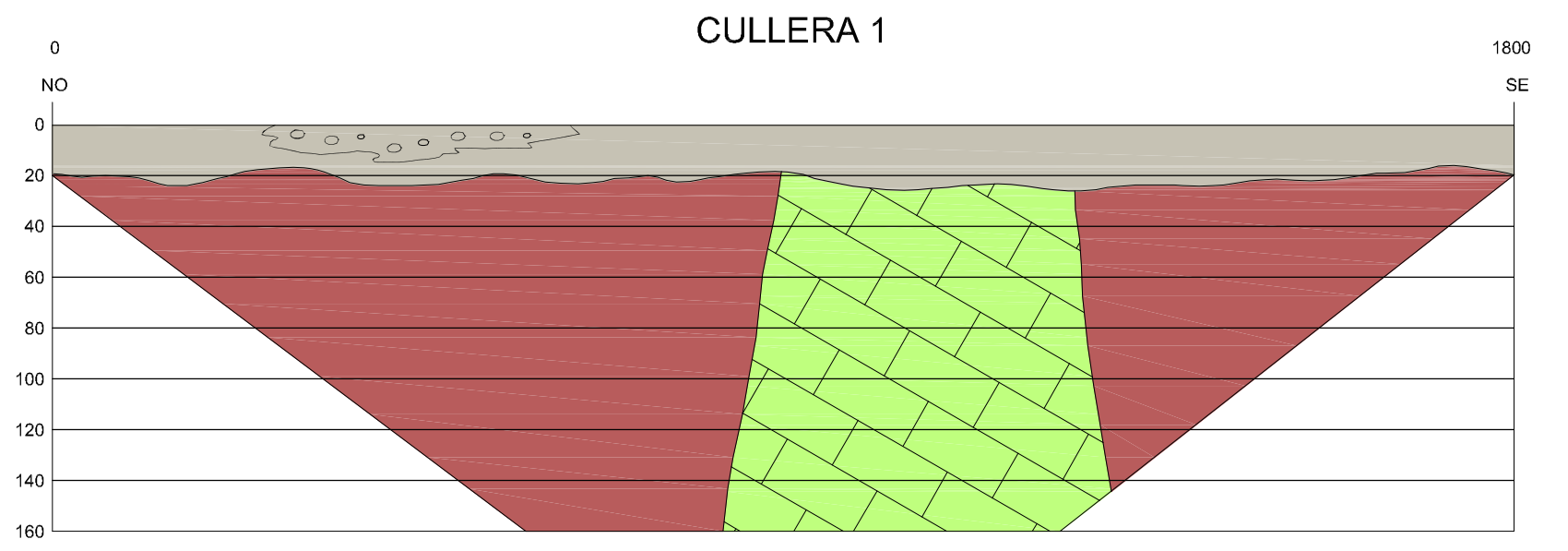
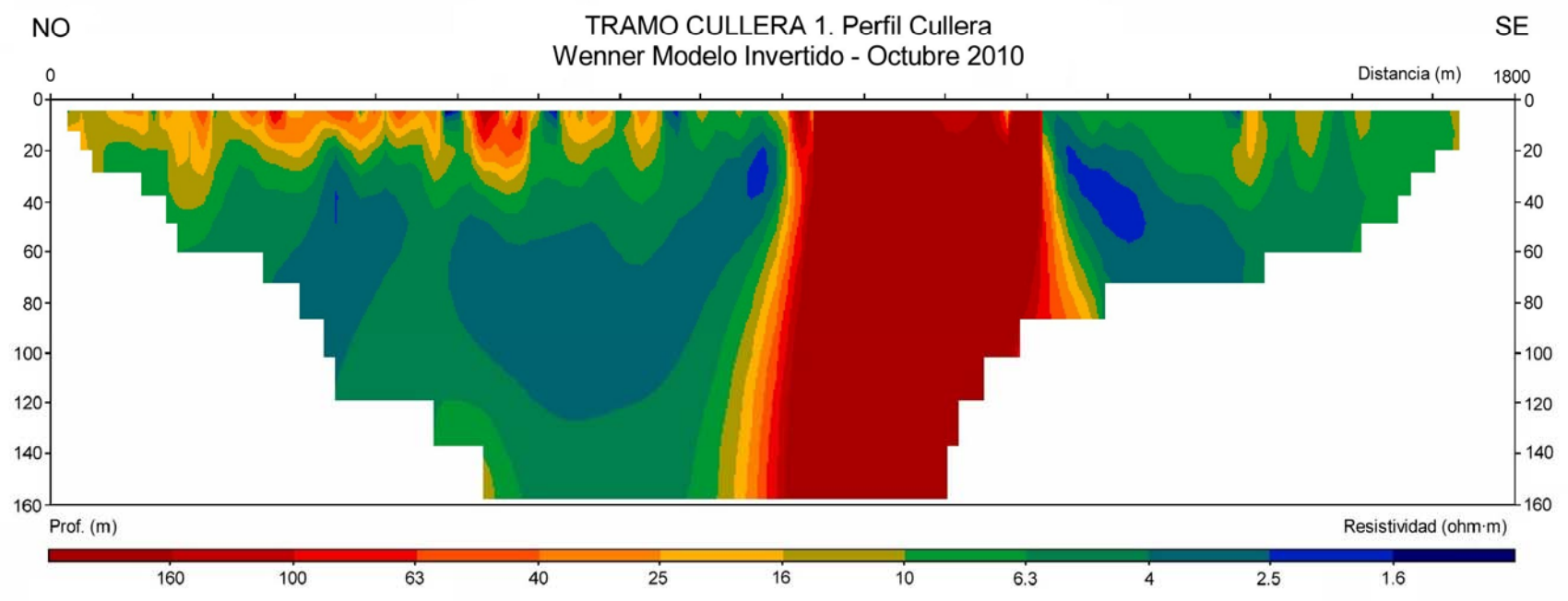


-  CUATERNARIO INDIFERENCIADO (LIMOS, ARENAS, GRAVAS)
-  Terciario permeable indiferenciado
-  CALIZAS ARENOSAS Y ARENISCAS TERCIARIAS

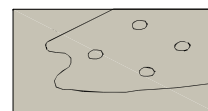
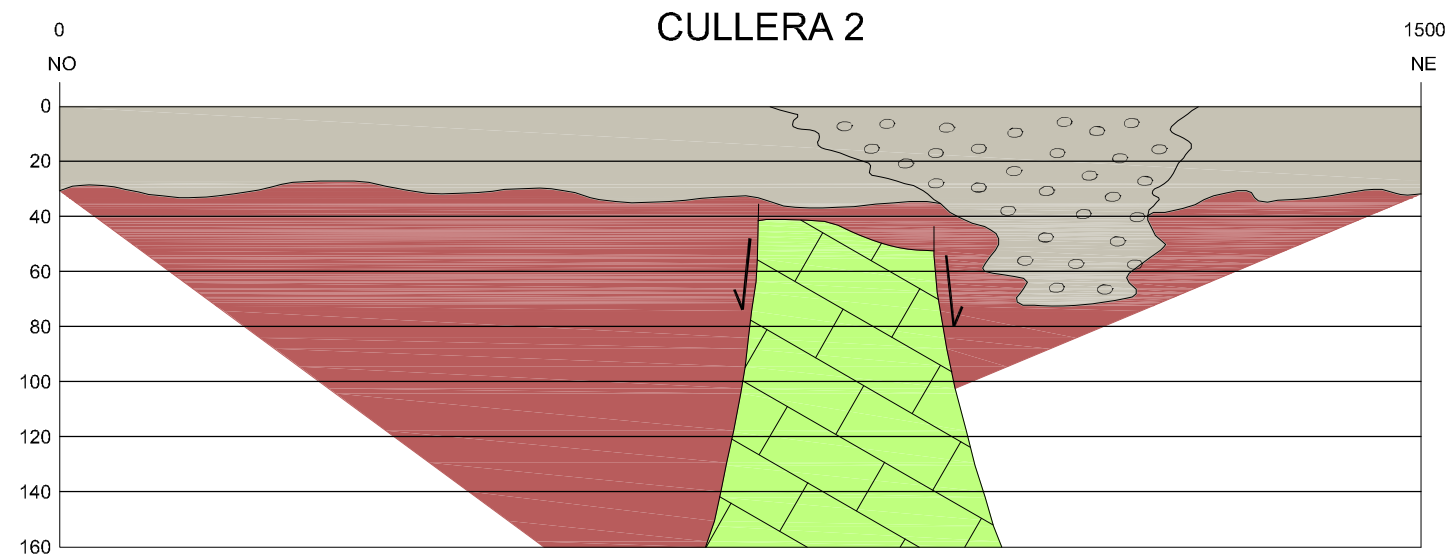
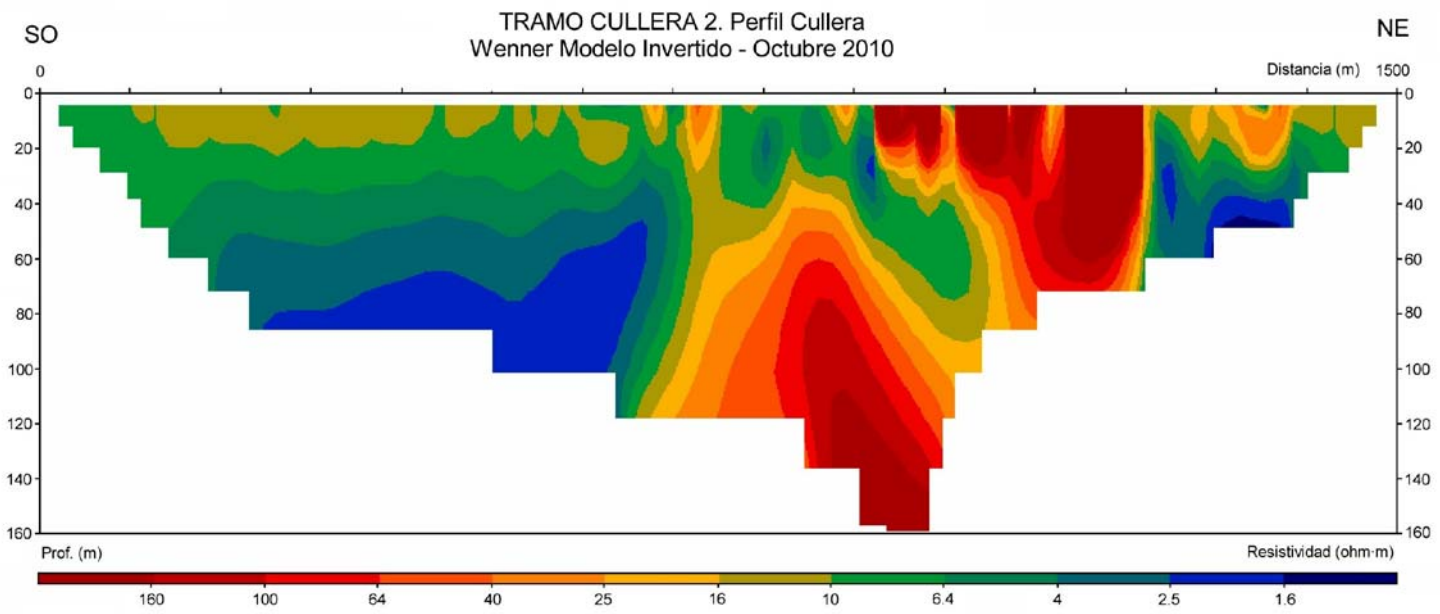
TRAMO ALBUFERA 2. Perfil de La Albufera  
 Wenner Modelo Invertido - Octubre 2010



-  CUATERNARIO INDIFERENCIADO (LIMOS, ARENAS, GRAVAS)
-  Terciario permeable indiferenciado  
Terciario con alto % en magros o arcillas
-  CALIZAS ARENOSAS Y ARENISCAS Terciarias
-  Terciario impermeable (MARGAS, ARCILLAS)



- CUATERNARIO INDIFERENCIADO (LIMOS, ARENAS, GRAVAS)  
CUATERNARIO CON ALTO % EN GRAVAS
- TERCIARIO PERMEABLE INDIFERENCIADO (MARGAS, ARCILLAS)
- MATERIALES CARBONATADOS MESOZOICOS



CUATERNARIO INDIFERENCIADO (LIMOS, ARENAS, GRAVAS)  
CUATERNARIO CON ALTO % EN GRAVAS

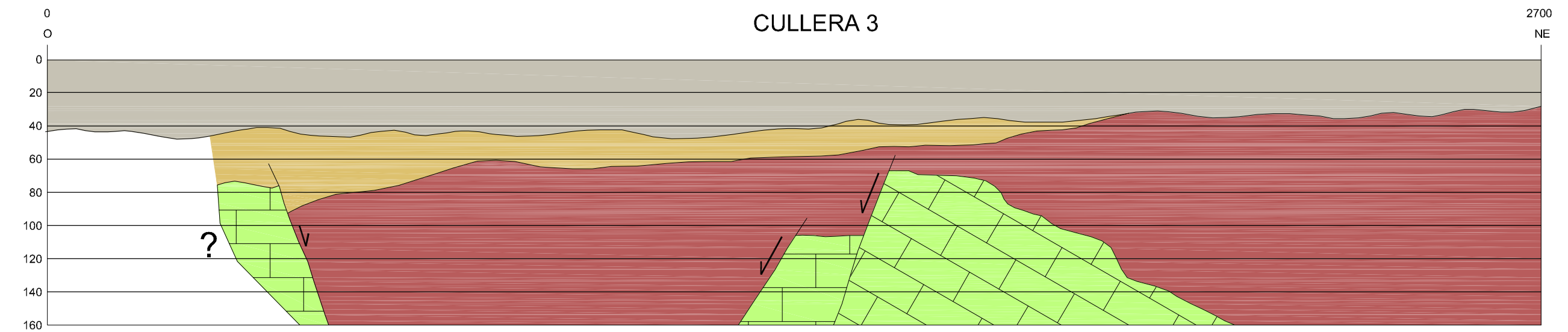
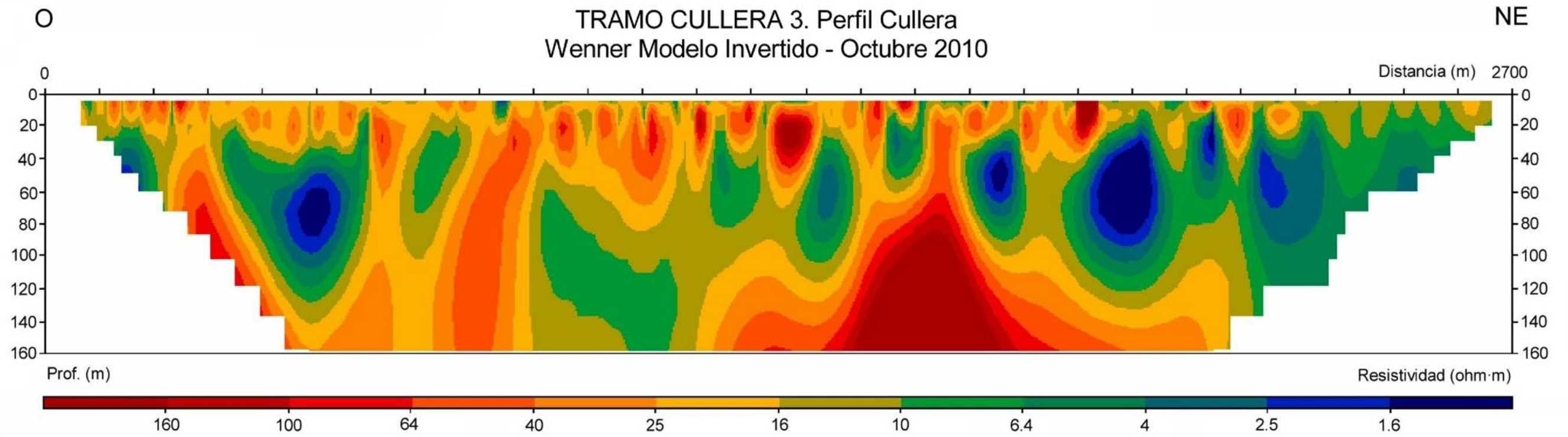


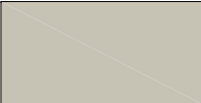

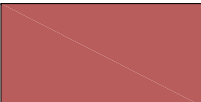
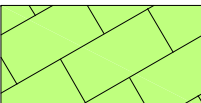
TERCIARIO PERMEABLE INDIFERENCIADO (MARGAS, ARCILLAS)

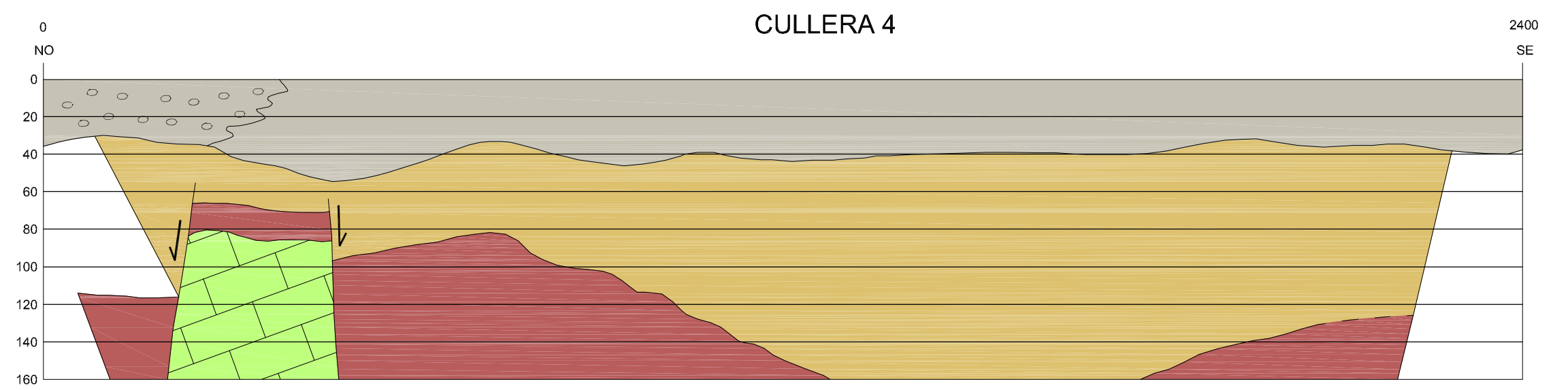
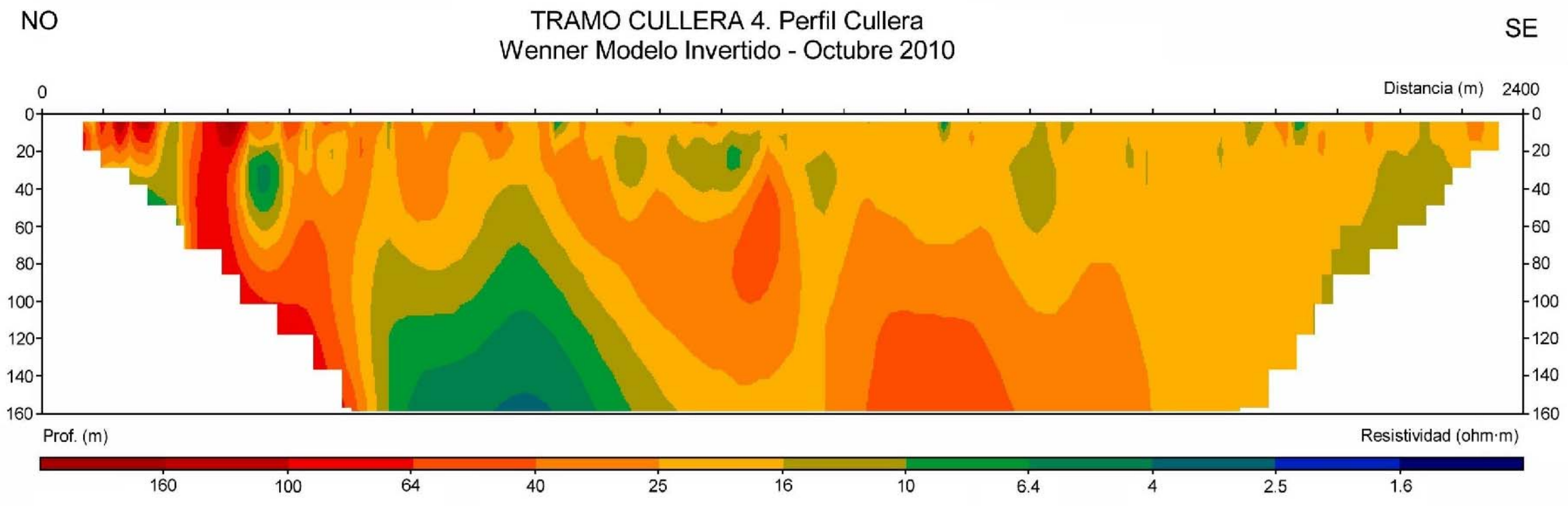


MATERIALES CARBONATADOS MESOZOICOS

TRAMO CULLERA 3. Perfil Cullera  
Wenner Modelo Invertido - Octubre 2010



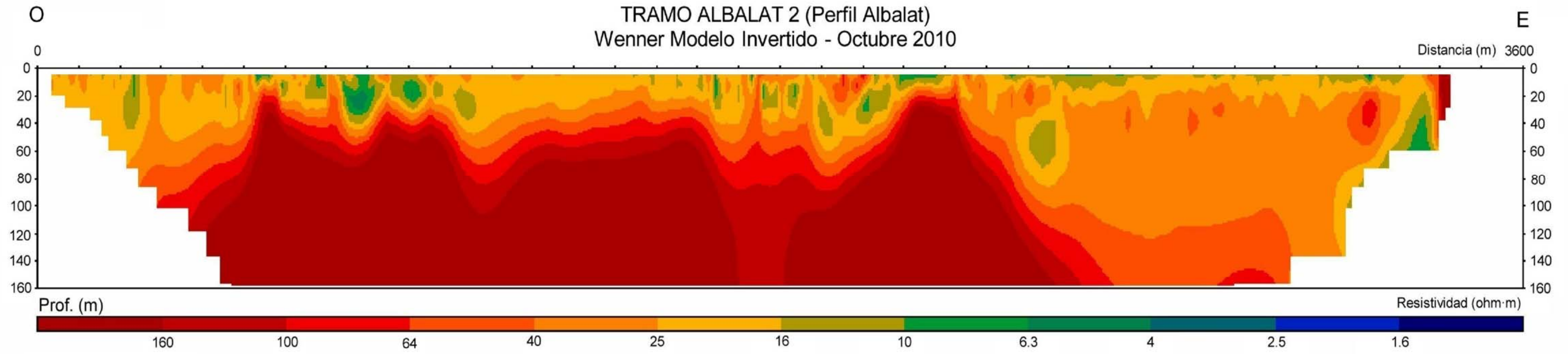
-  CUATERNARIO INDIFERENCIADO (LIMOS, ARENAS, GRAVAS)
-  TERCIARIO PERMEABLE INDIFERENCIADO
-  TERCIARIO IMPERMEABLE (MARGAS, ARCILLAS)
-  MATERIALES CARBONATADOS MESOZOICOS



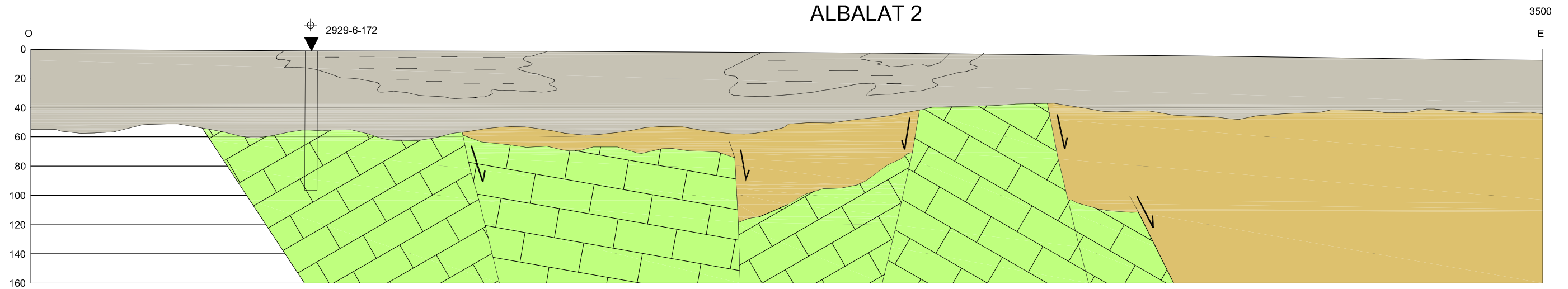
- CUATERNARIO INDIFERENCIADO (LIMOS, ARENAS, GRAVAS)  
 CUATERNARIO CON ALTO % EN GRAVAS
- Terciario permeable indiferenciado
- Terciario impermeable (MARGAS, ARCILLAS)
- MATERIALES CARBONATADOS MESOZOICOS

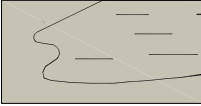



TRAMO ALBALAT 2 (Perfil Albalat)  
Wenner Modelo Invertido - Octubre 2010




ALBALAT 2

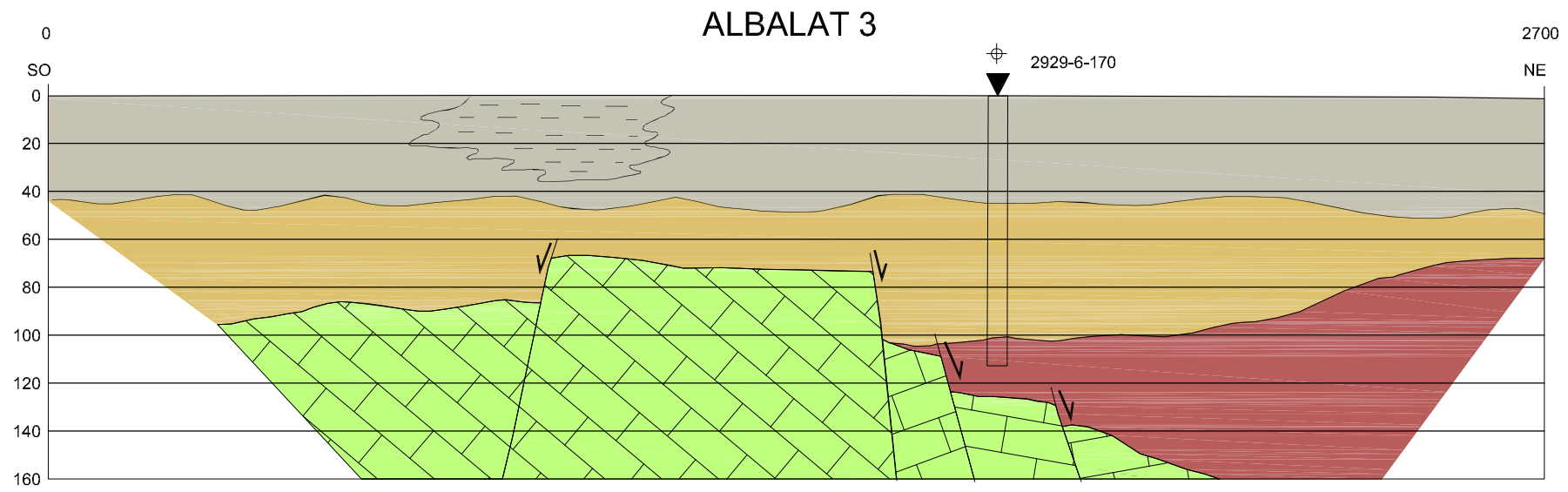
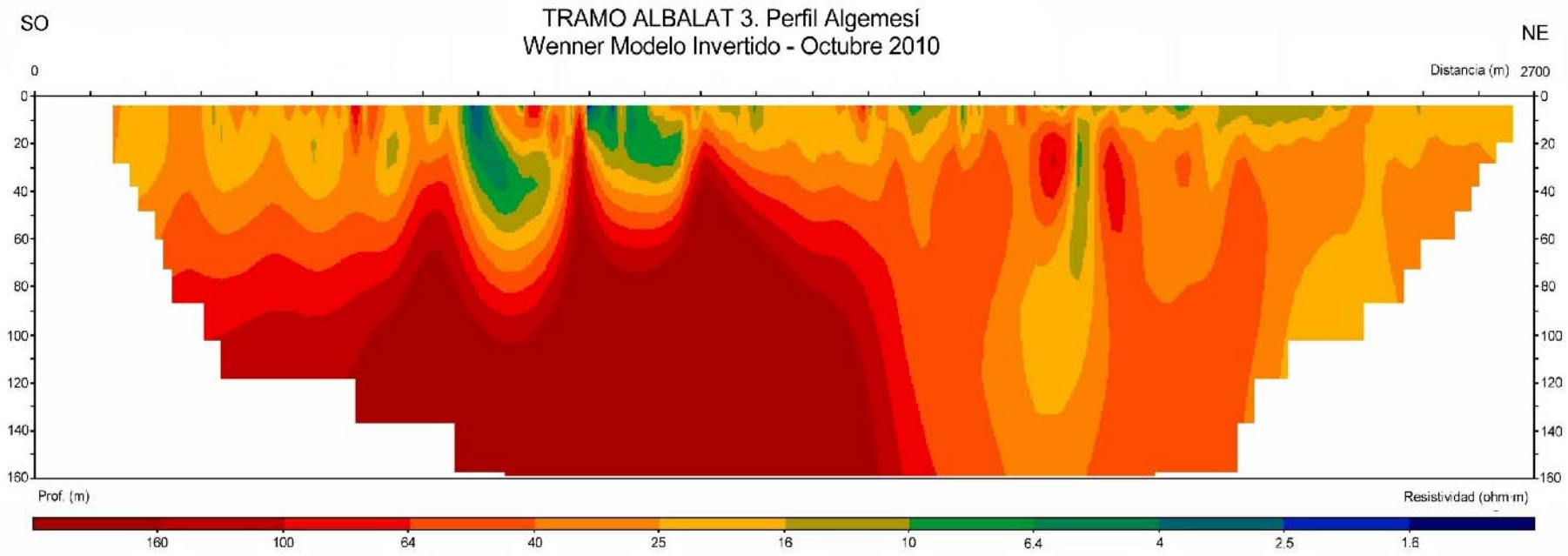


- 

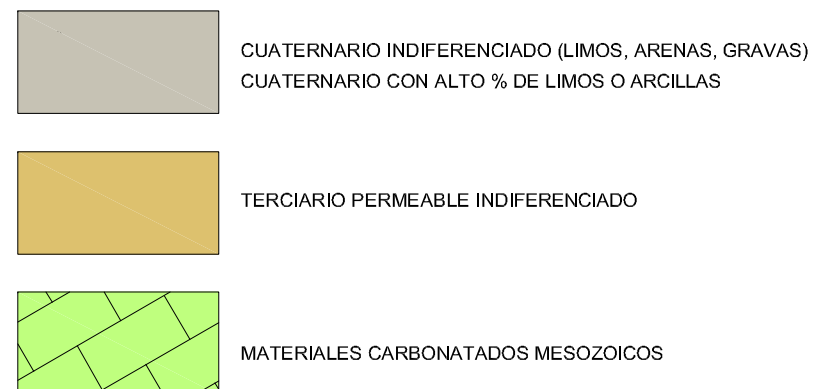
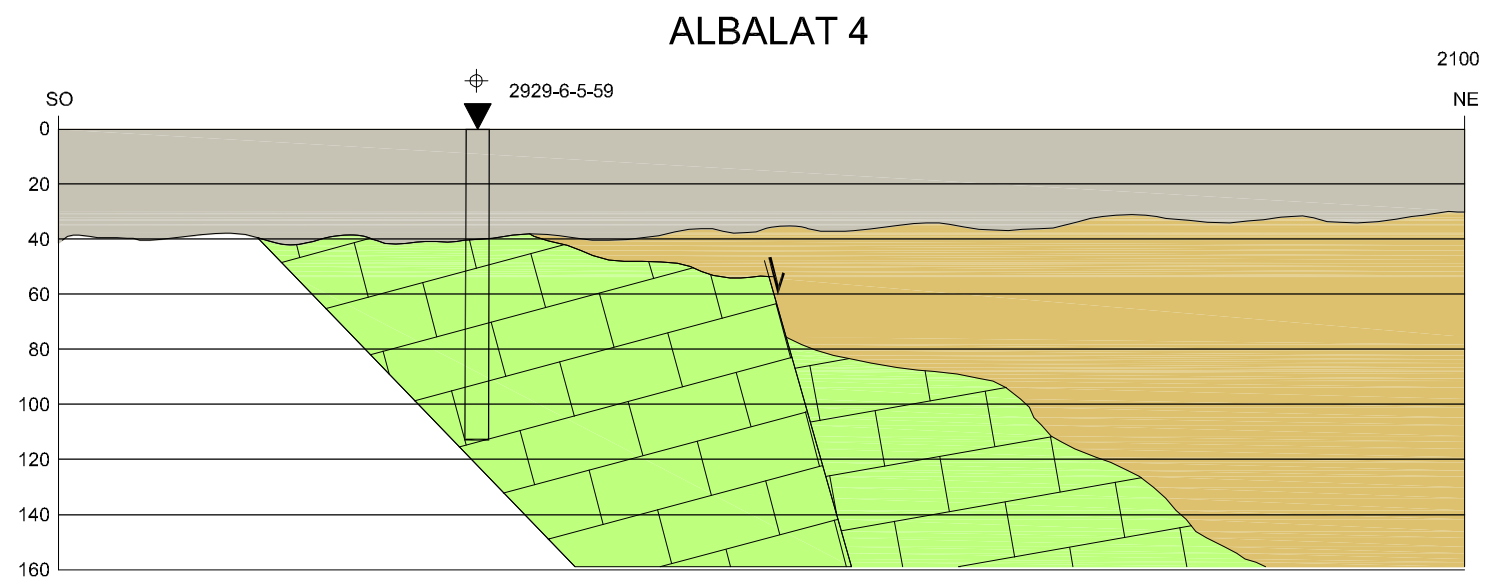
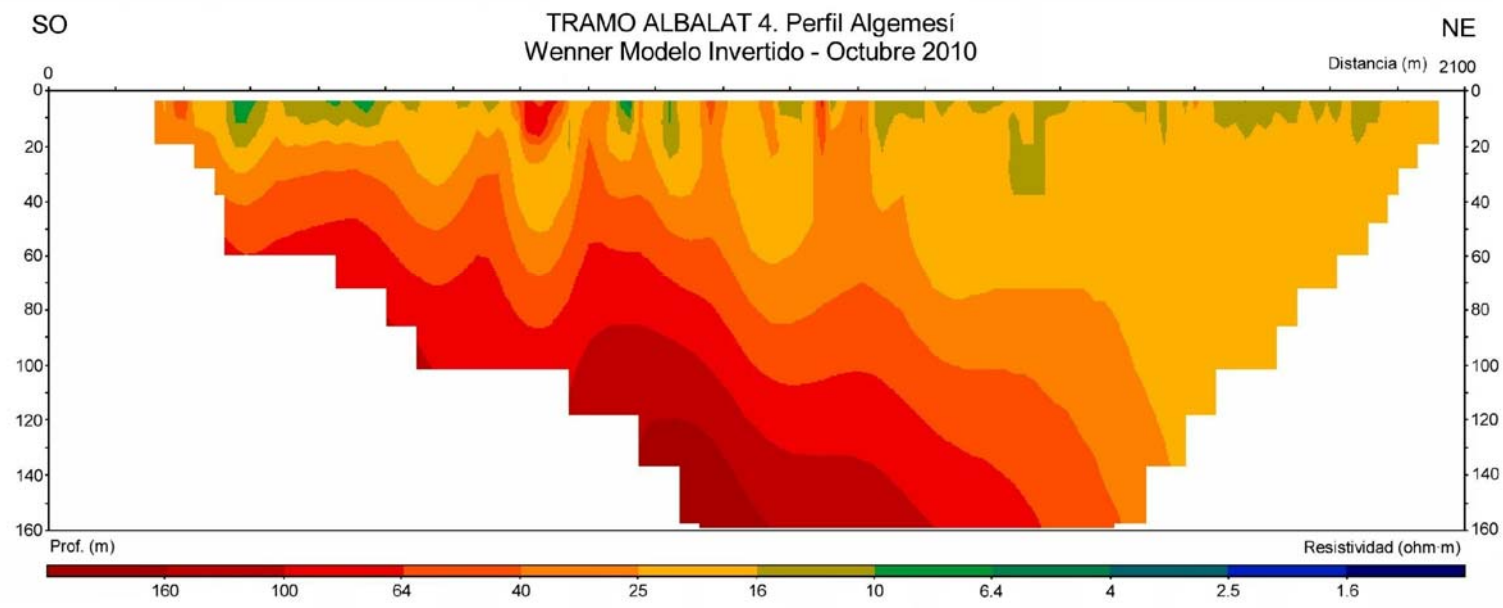
CUATERNARIO INDIFERENCIADO (LIMOS, ARENAS, GRAVAS)  
CUATERNARIO CON ALTO % DE LIMOS O ARCILLAS
- 

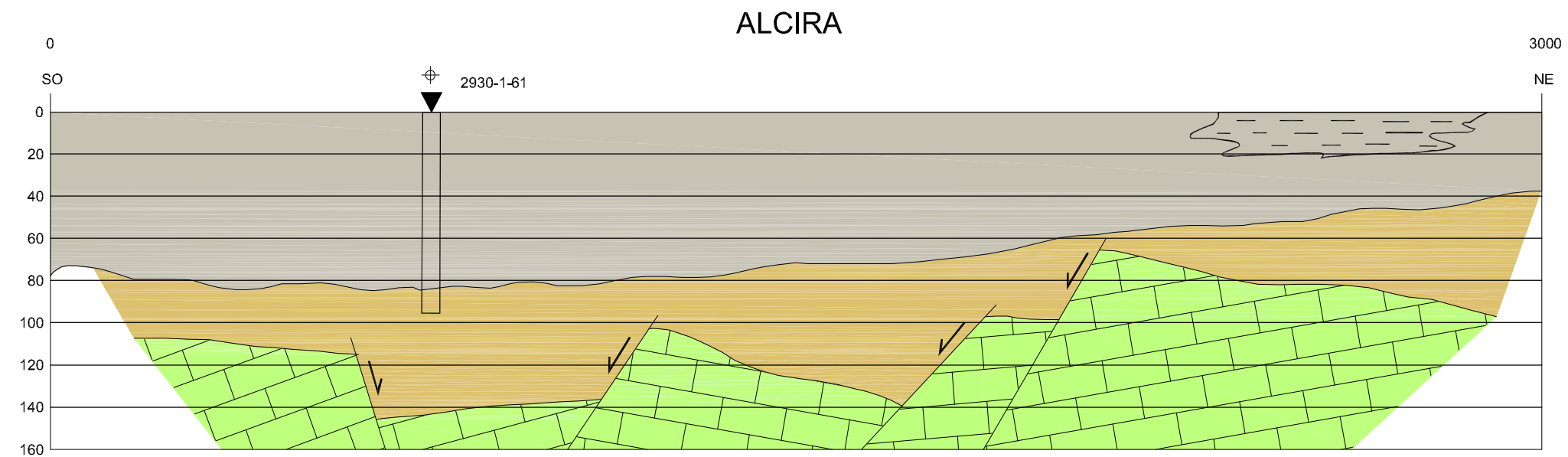
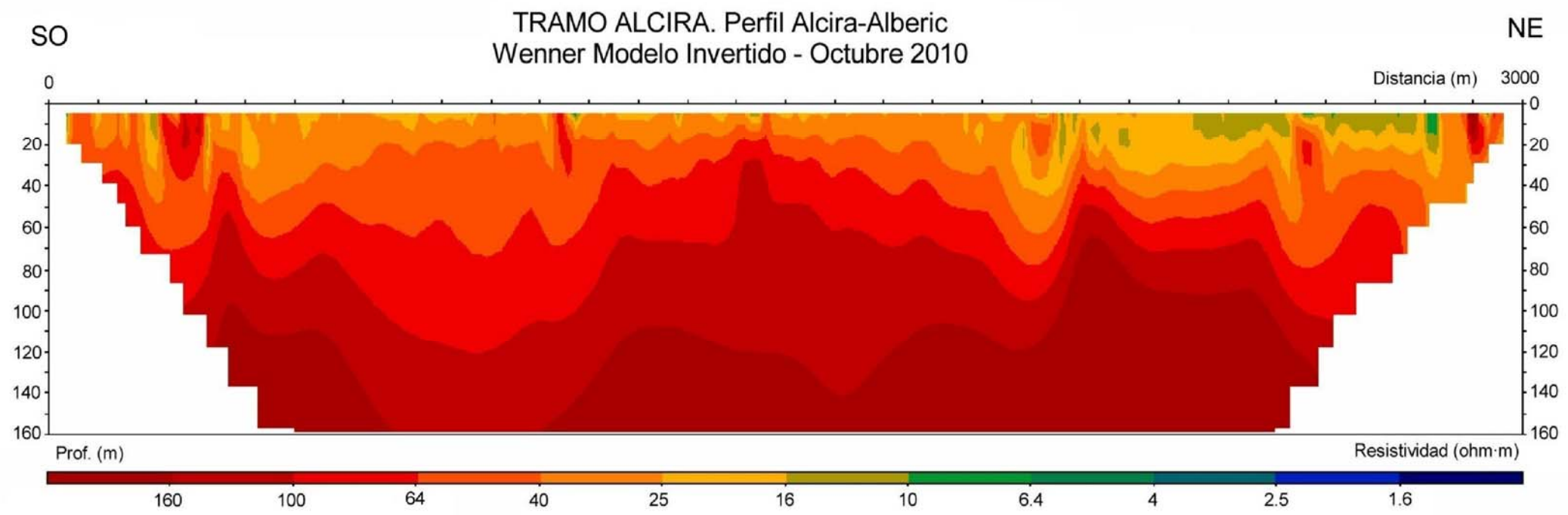
TERCIARIO PERMEABLE INDIFERENCIADO
- 

MATERIALES CARBONATADOS MESOZOICOS



- CUATERNARIO INDIFERENCIADO (LIMOS, ARENAS, GRAVAS)  
 CUATERNARIO CON ALTO % DE LIMOS O ARCILLAS
- TERCIARIO PERMEABLE INDIFERENCIADO
- TERCIARIO IMPERMEABLE ( MARGAS, ARCILLAS)
- MATERIALES CARBONATADOS MESOZOICOS



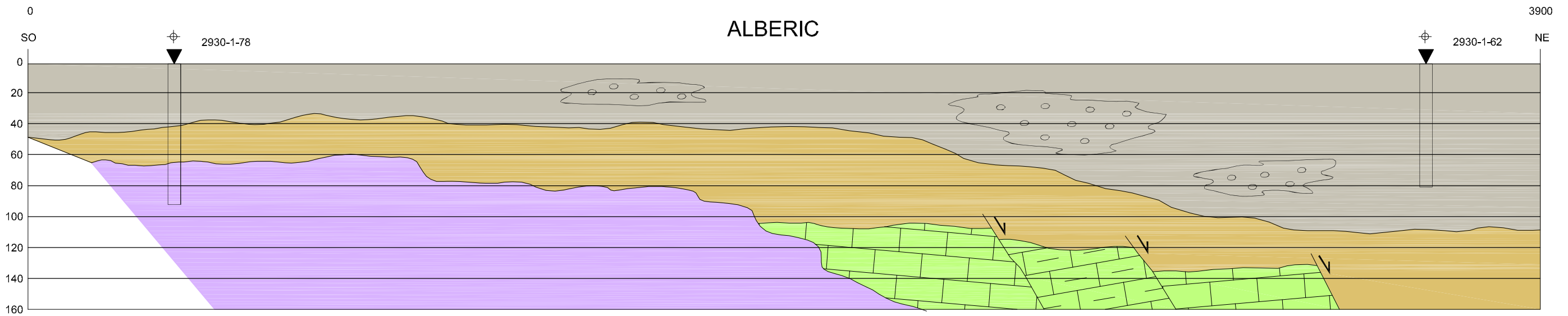
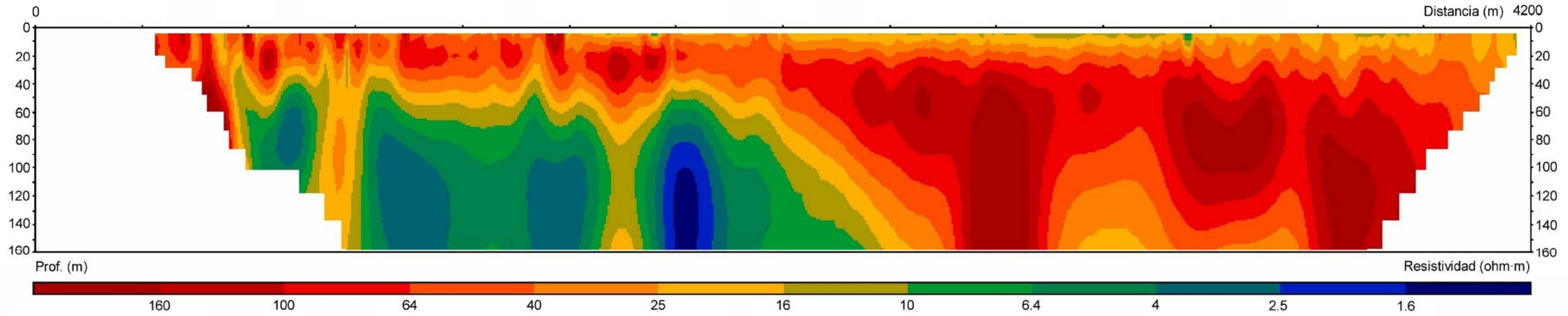


- CUATERNARIO INDIFERENCIADO (LIMOS, ARENAS, GRAVAS)  
 CUATERNARIO CON ALTO % EN LIMOS O ARCILLAS
  
- TERCARIO PERMEABLE INDIFERENCIADO
  
- MATERIALES CARBONATADOS MESOZOICOS

TRAMO ALBERIC. Perfil Alcira-Alberic  
 Wennwe Modelo Invertido - Octubre 2010


SO


NE




- 

CUATERNARIO INDIFERENCIADO (LIMOS, ARENAS, GRAVAS)  
 CUATERNARIO CON ALTO % EN GRAVAS
- 

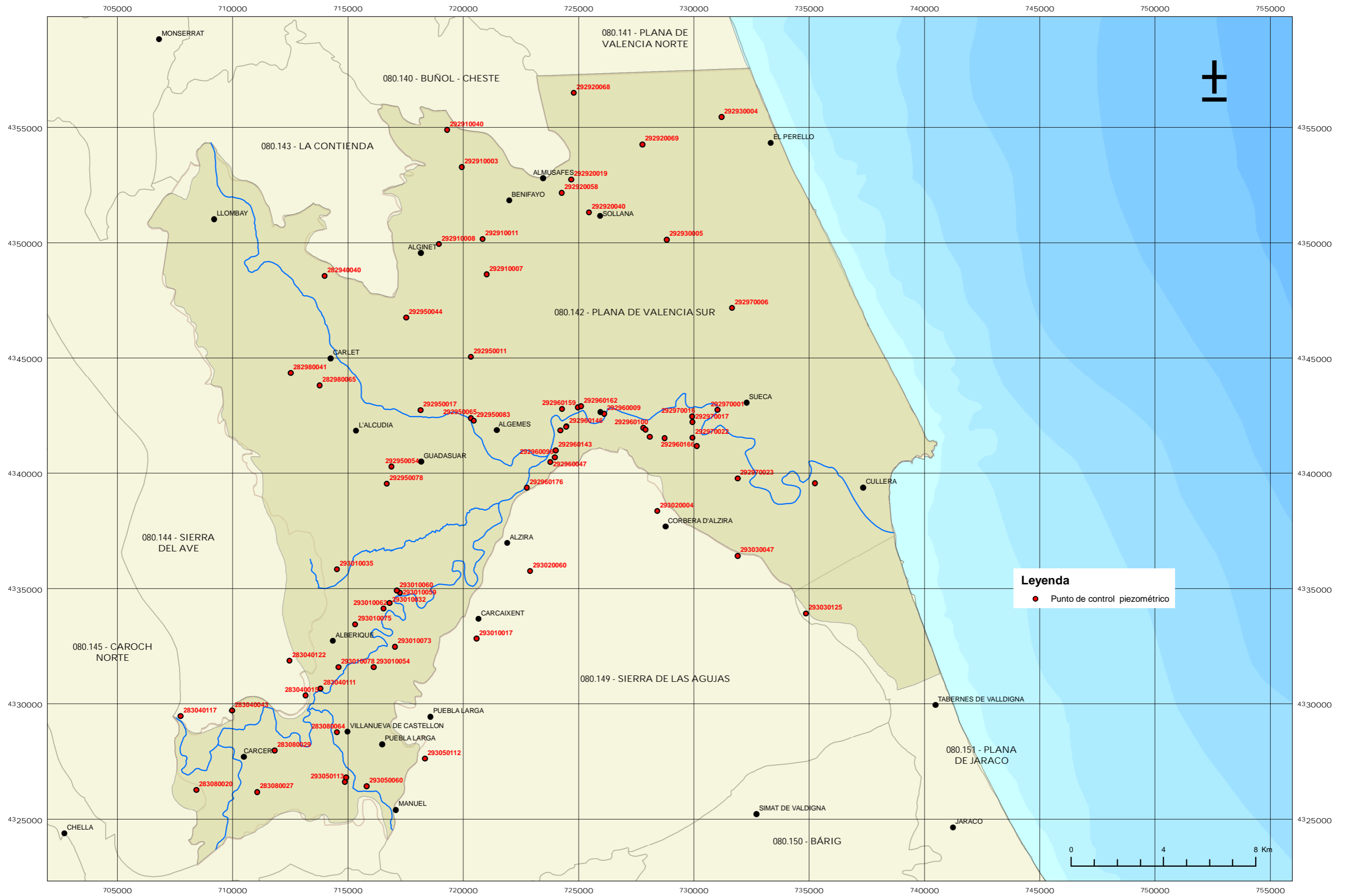
TERCIARIO PERMEABLE INDIFERENCIADO
- 

MATERIALES CARBONATADOS MESOZOICOS
- 

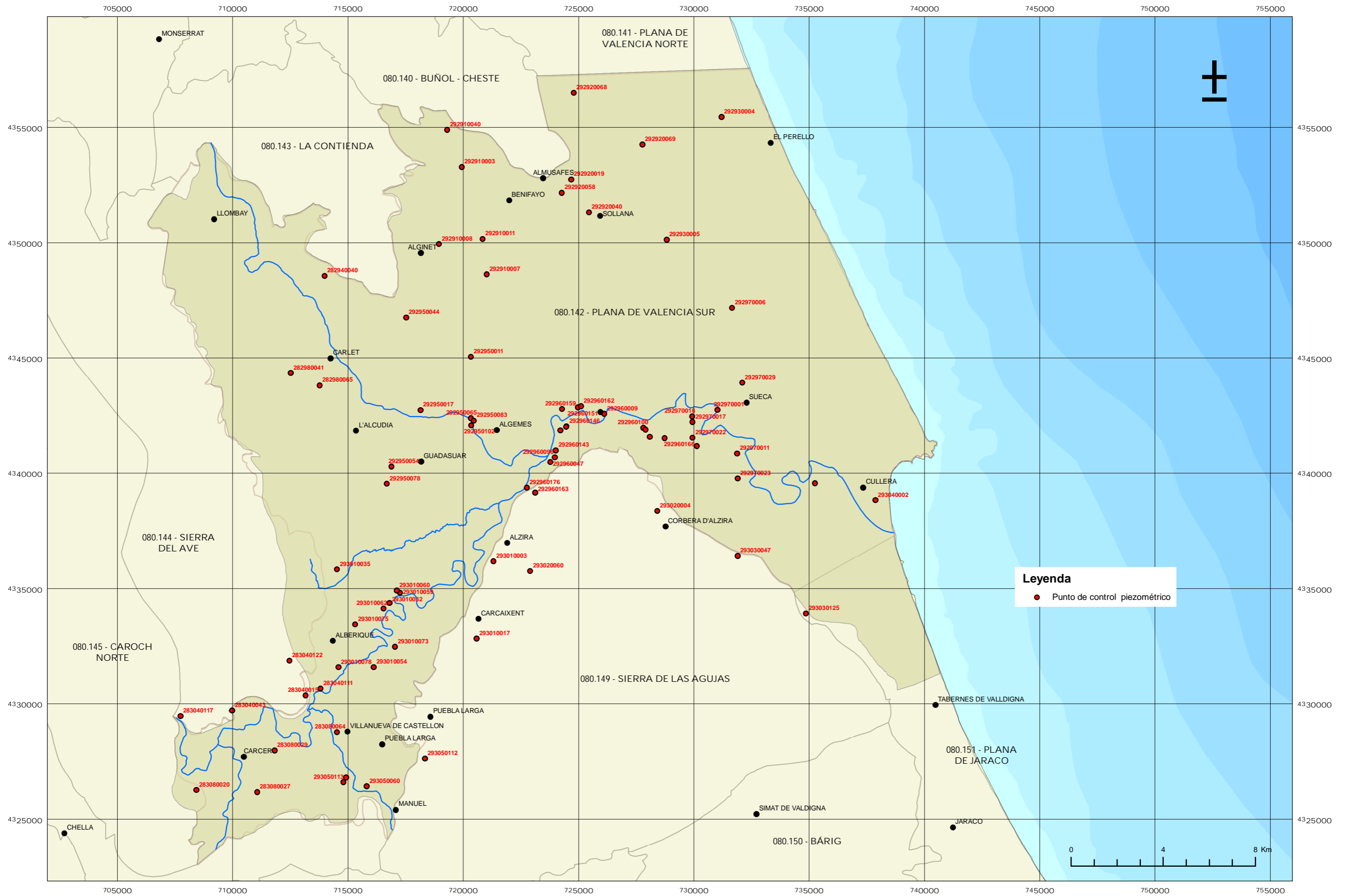
MATERIALES MARGOSO - CARBONATADOS MESOZOICOS
- 

MATERIALES TRIÁSICOS IMPERMEABLES (KEUPER)

**ANEXO 2.2. DETERMINACIÓN DE LA SUPERFICIE PIEZOMÉTRICA DURANTE LAS  
CAMPAÑAS REALIZADAS**

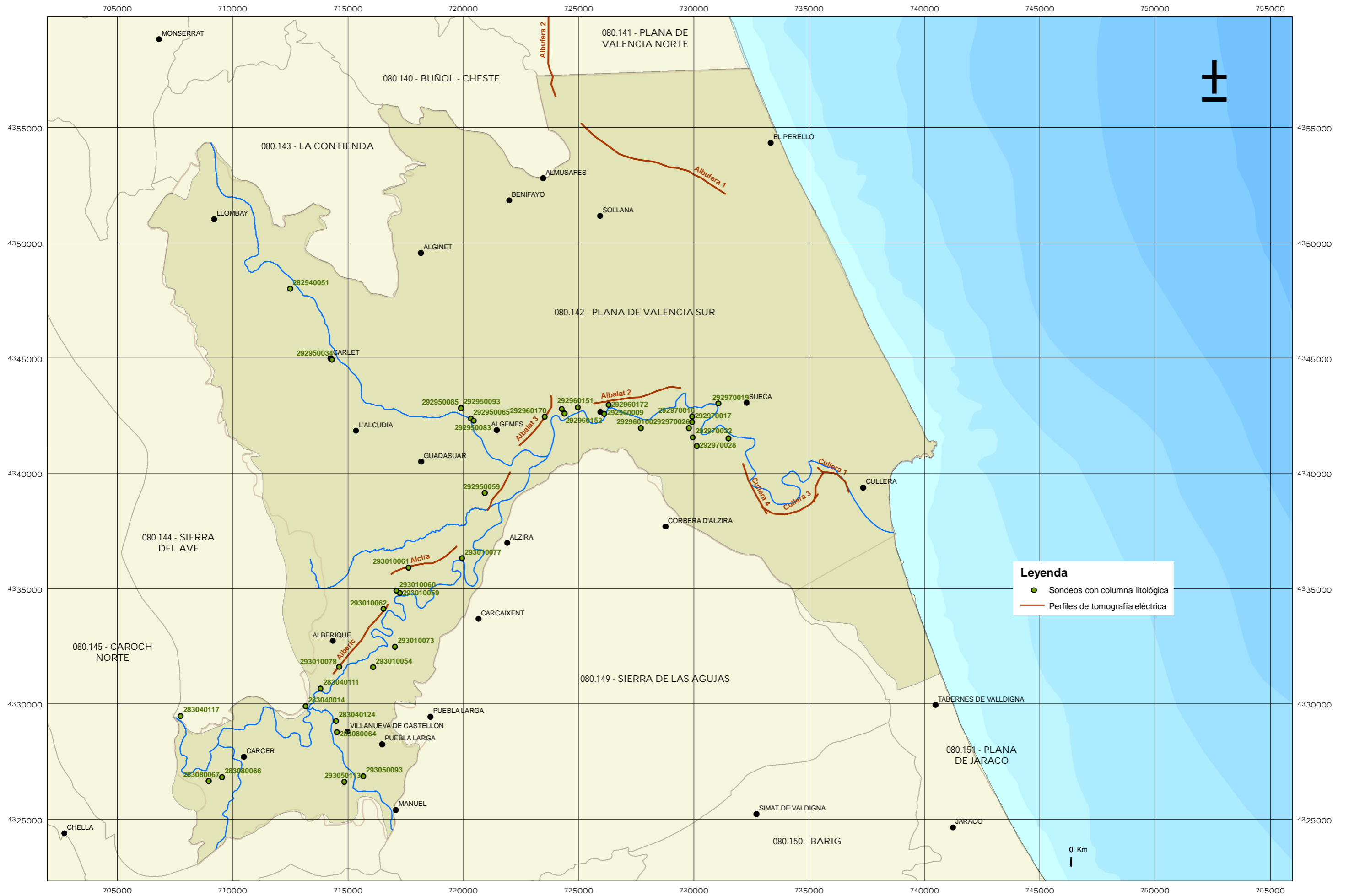


Distribución de los puntos de control piezométrico considerados en la primera campaña, realizada en octubre de 2010

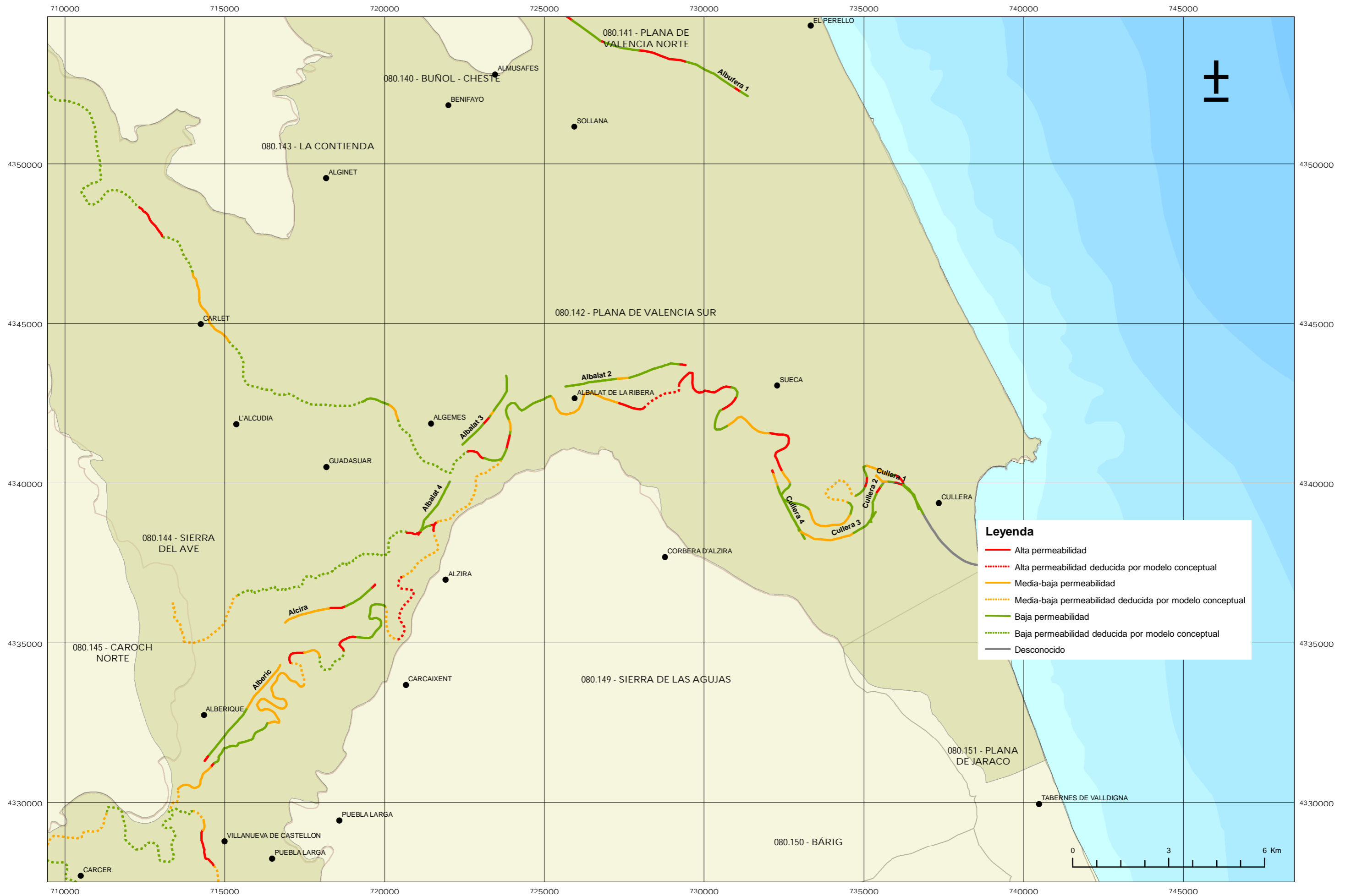


Distribución de los puntos de control piezométrico considerados en la segunda campaña, realizada en marzo de 2011

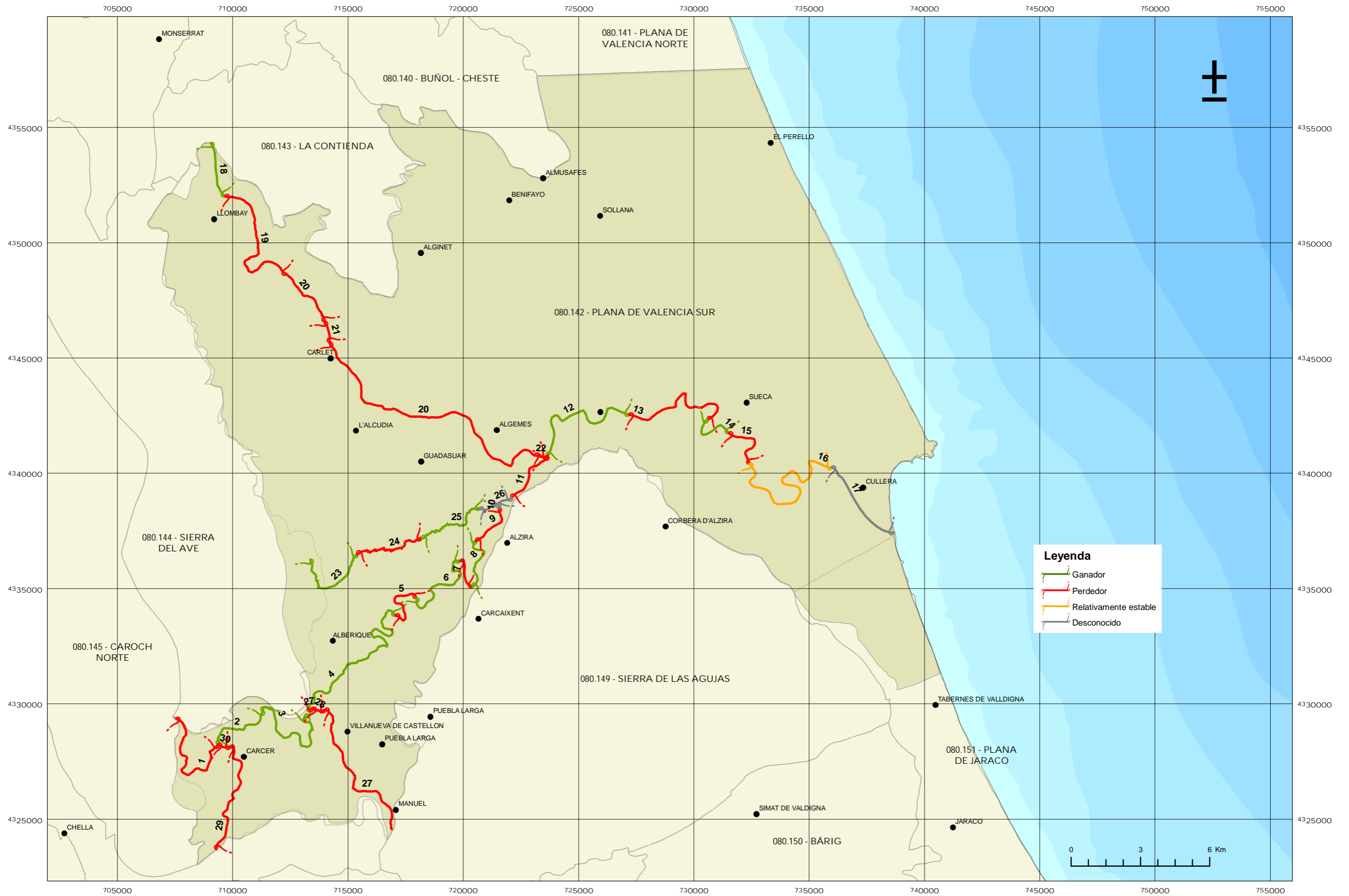




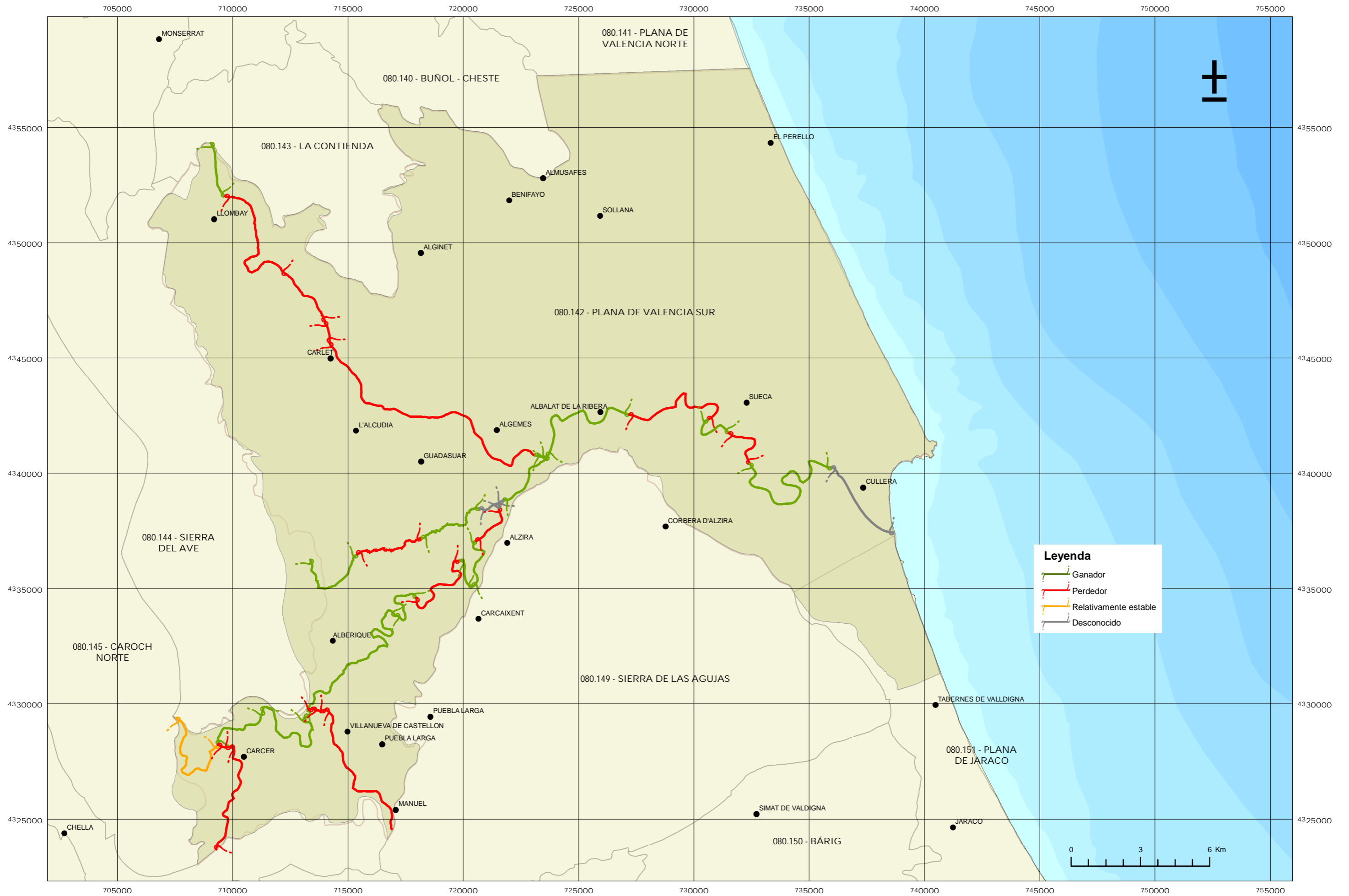
Distribución de los sondeos con columna litológica disponible y de los perfiles de tomografía eléctrica sobre al acuífero



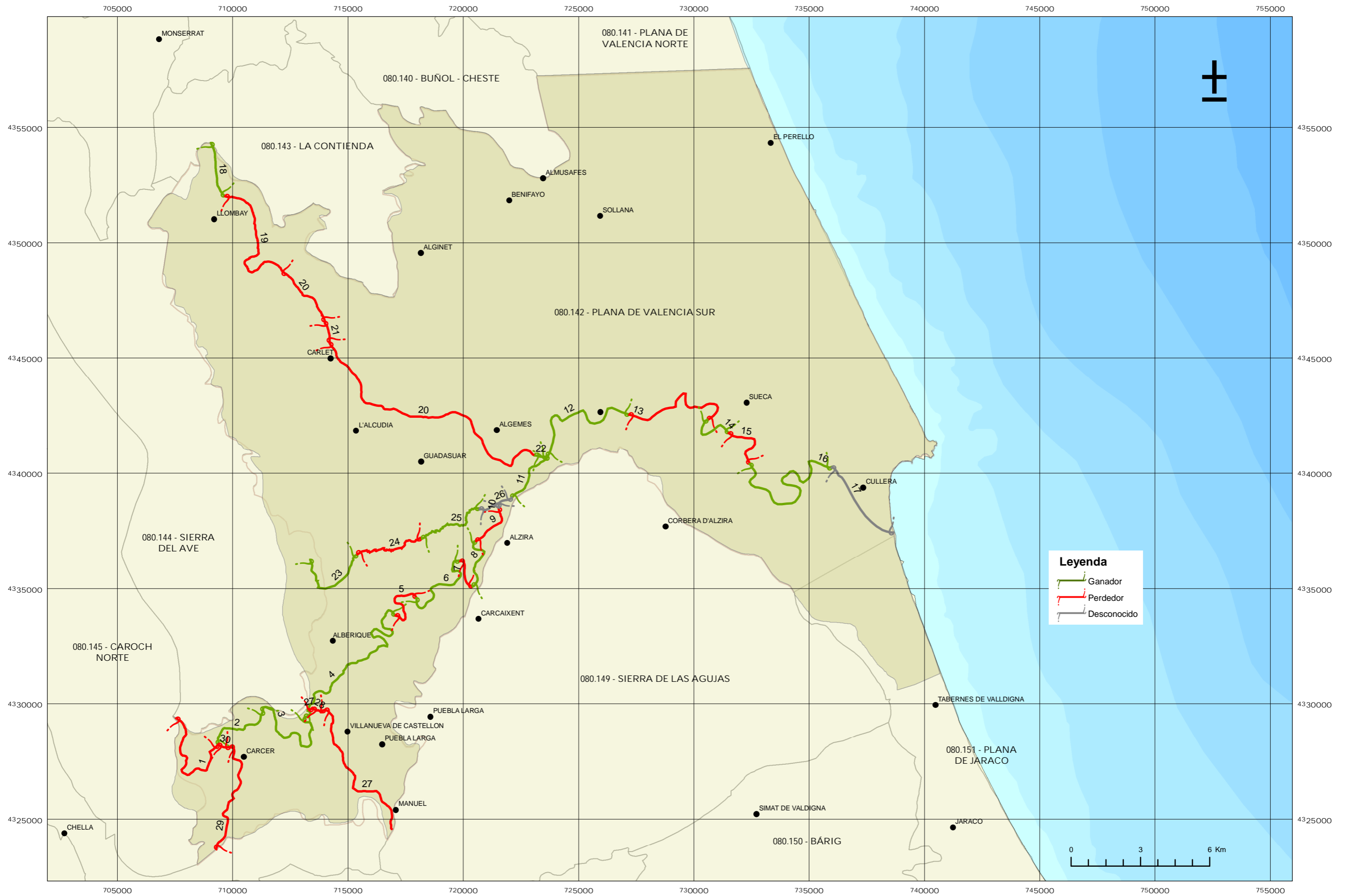
Distribución de las permeabilidades deducidas en los diferentes tramos de los lechos de los principales cauces implicados en la zona de estudio y sobre los perfiles geofísicos ejecutados



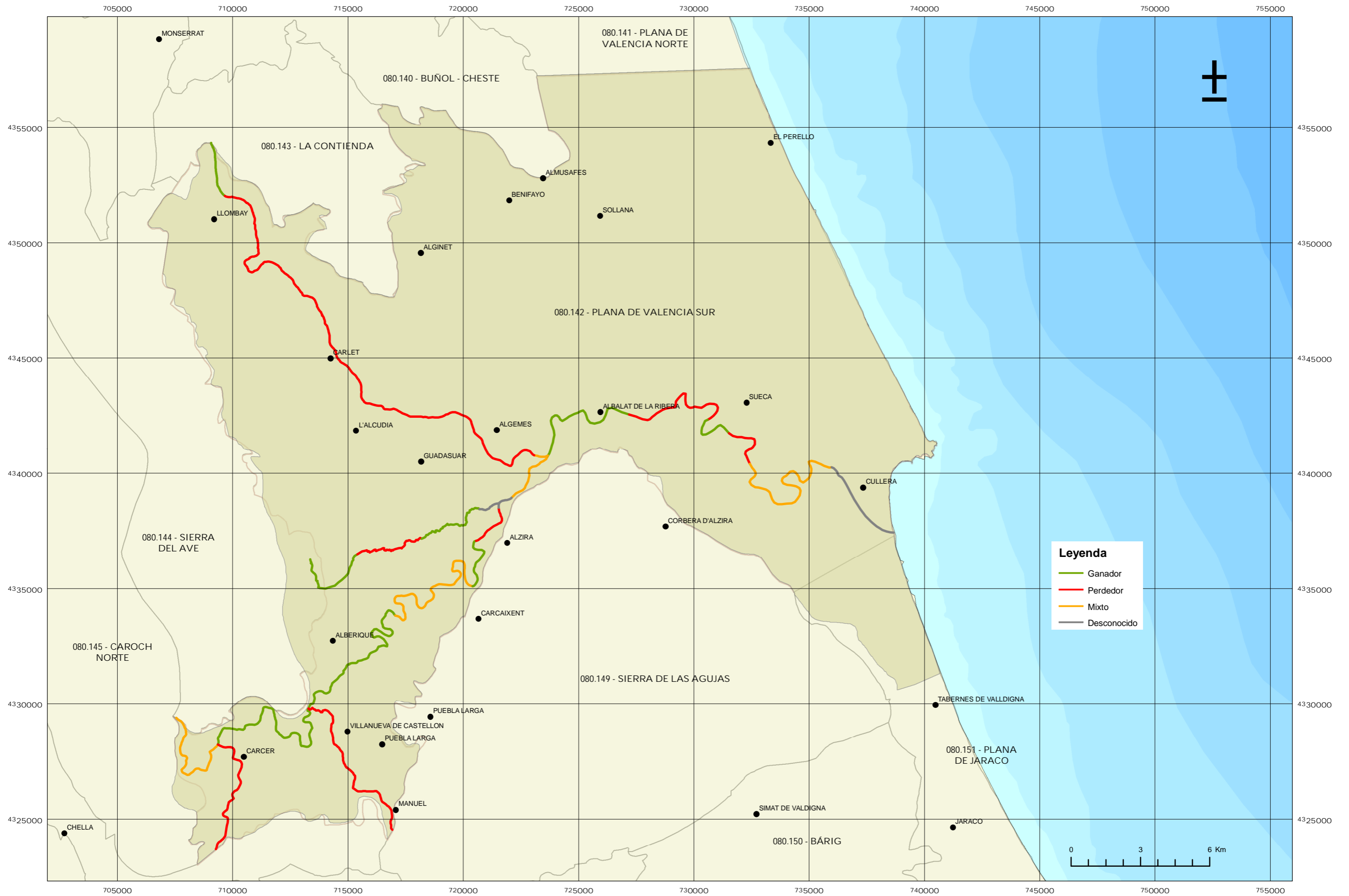
Carácter de los tramos fluviales según el sentido del intercambio de recursos hídricos subterráneos y superficiales en éstos. Campaña llevada a cabo en el mes de octubre de 2010



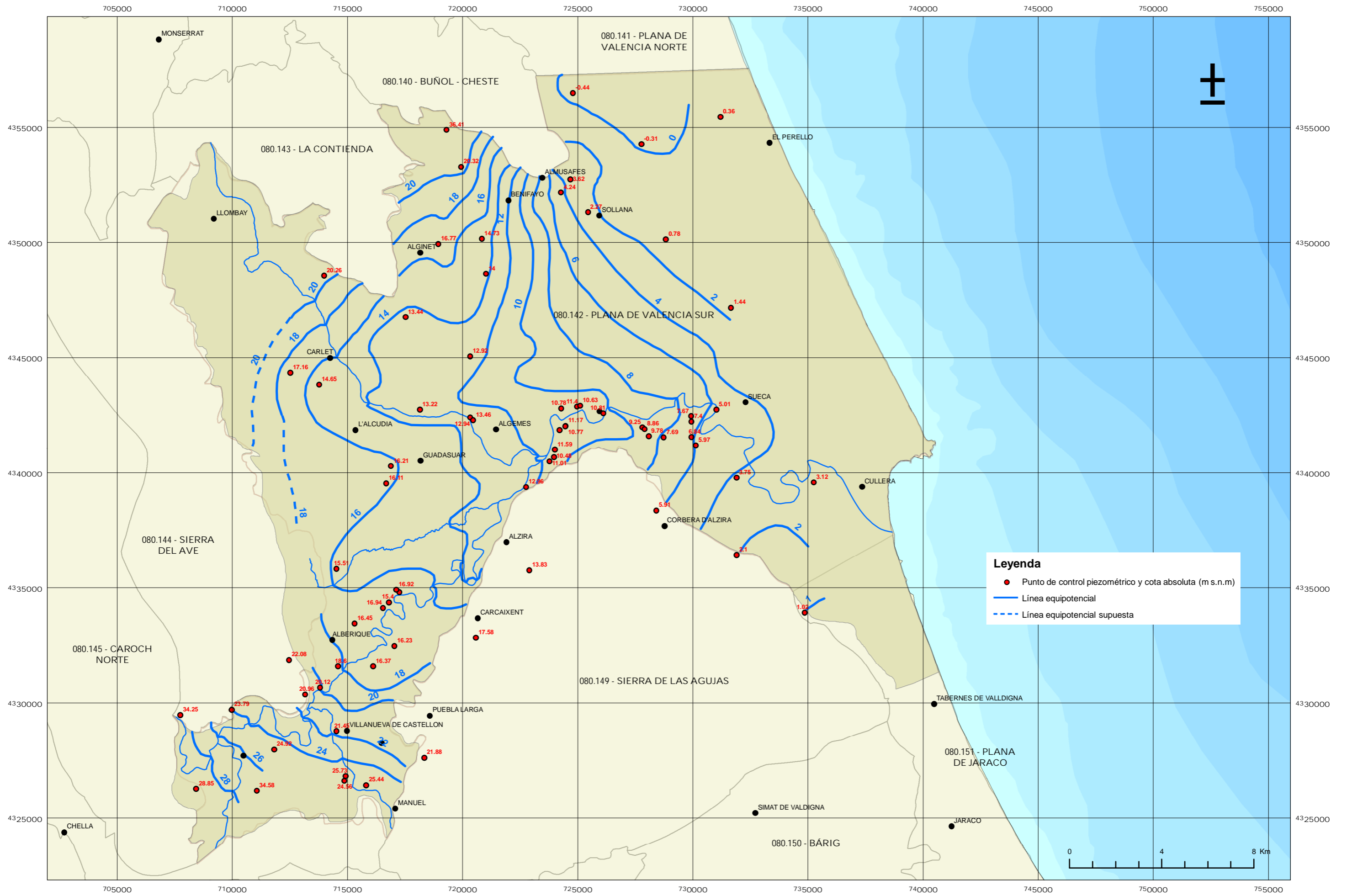
Carácter de los tramos fluviales según el sentido del intercambio de recursos hídricos subterráneos y superficiales en éstos. Campaña llevada a cabo en el mes de marzo de 2011



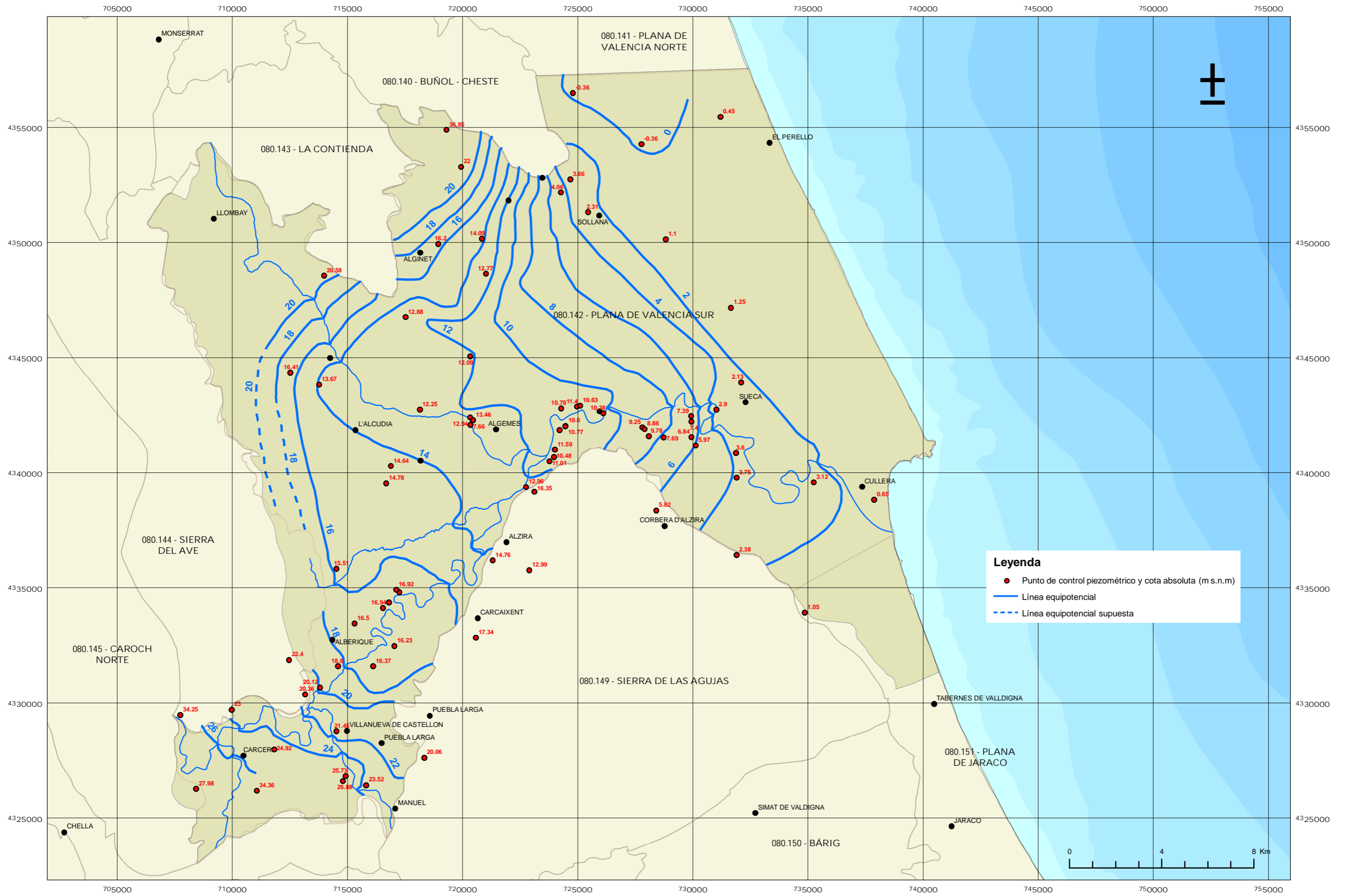
Carácter de los mismos tramos fluviales según la media aritmética de los valores netos (teniendo en cuenta su sentido) de los flujos que atravesaron sus lechos durante las dos campañas de aforos estudiadas



Comportamiento ganador, perdedor o mixto de cada tramo fluvial identificado deducido a partir de las dos campañas de aforos y piezometría ejecutadas



Superficie piezométrica deducida tras la campaña realizada en octubre de 2010



Superficie piezométrica deducida tras la campaña realizada en marzo de 2011